



أزيان الظهران  
AZYAN AL DHAHRAN







حياة نبضها أسرتك



أزيان الظهران  
AZYAN AL DHAHRAN





مجتمع متكامل  
يحتضن الحياة العصرية

2,021 1134 887  
إجمالي الوحدات شقة فيلا

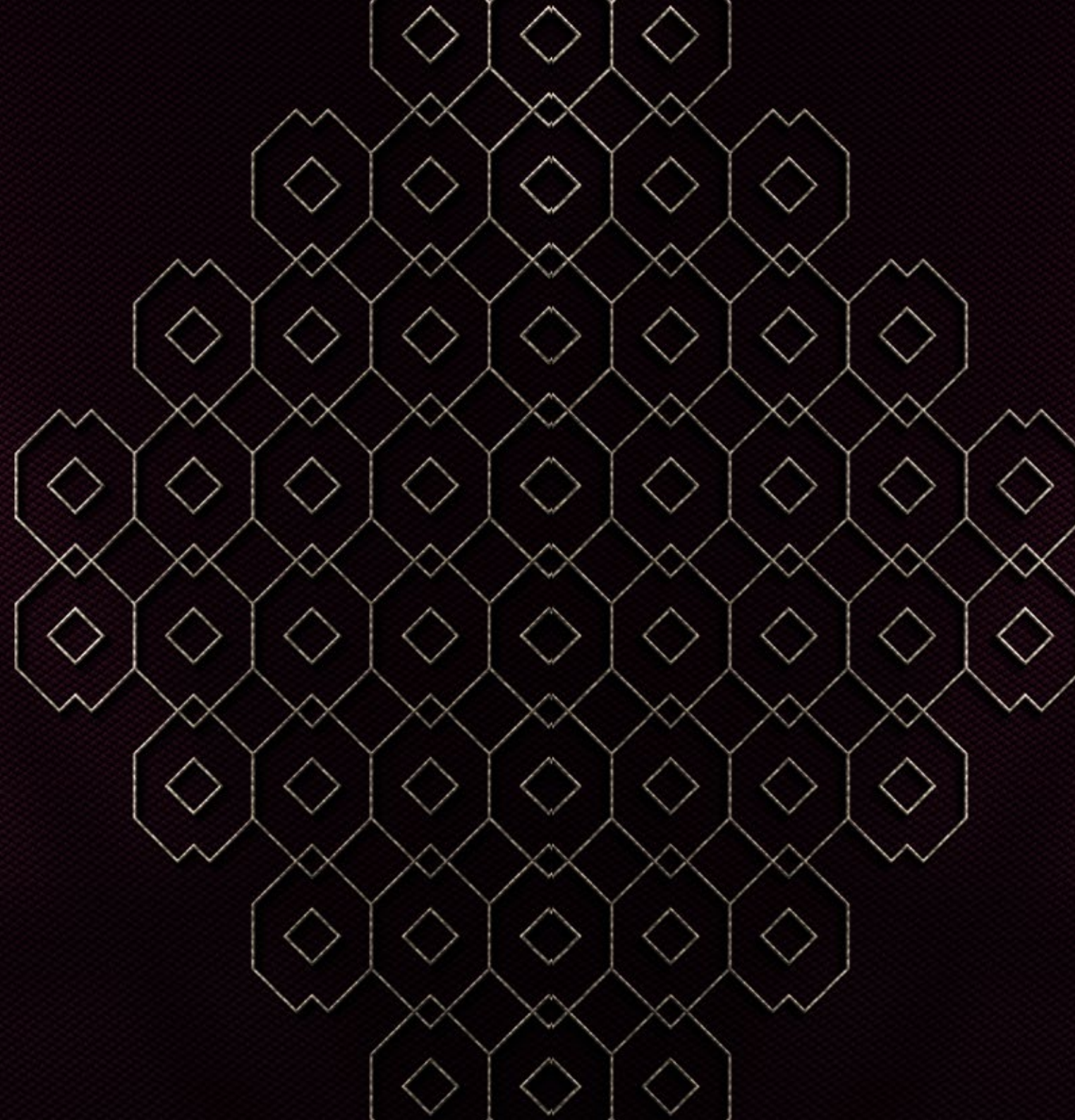
## نبذة عن مشروع أزيان الظهران

مشروع (أزيان الظهران) هو أحد المشاريع السكنية المميزة التي تم تصميمها بعناية لتلبية احتياجات العائلات السعودية، من حيث الراحة، والجودة، والبيئة المثالية للحياة. يقع المشروع في موقع استراتيجي في مدينة الظهران، على طريق أبو حدرية الحيوي الذي يربط بين مدينتي الدمام والخبر.



أزيان الظهران  
AZYAN AL DHAHRAN





634,690 م<sup>2</sup>  
مساحة الأرض

2,021  
وحدة سكنية



## مميزات المشروع



### بيئة سكنية متكاملة

- وحدات سكنية مصممة بمواصفات عصرية تناسب احتياجات جميع العائلات.



### مرافق متنوعة

- تشمل المراكز التعليمية، والمساجد، والمراكز التجارية.



### مساحات خضراء شاسعة

- حديقة مركزية تزيد مساحتها عن 60,000 متر مربع.
- إجمالي المساحات الخضراء يفوق 85,000 متر مربع، ما يمنح السكان بيئة هادئة وصحية.



### موقع استراتيجي

- سهولة الوصول الى المناطق الحيوية بالمنطقة الشرقية وقربها منها



### جودة الحياة

- يهدف المشروع إلى تحسين جودة الحياة من خلال توفير بيئة آمنة ومرافق عالية الجودة



### بنية تحتية وخدمات شاملة

- يتضمن المشروع بنية تحتية متطورة تشمل شبكة طرق متكاملة، ومرافق عامة متوفرة، بالإضافة إلى توفير خدمات تعليمية وترفيهية، مما يضمن أسلوب حياة متوازن ومتكامل



## موقع المشروع الجغرافي

يقع المشروع بالقرب من أهم المواقع الحيوية في الظهران:

أجيال أرامكو السكني  
2 كم

جامع الأمير سلطان بن عبدالعزيز  
10 كم

مجمع الملك فهد الطبي العسكري  
13 كم

مستشفى أرامكو  
13 كم

وسط مدينة الخبر  
15 كم

جسر الملك فهد  
24 كم

جامع الأمير سلطان  
بن عبدالعزيز

مستشفى  
أرامكو

مجمع الملك فهد  
الطبي العسكري

أزيان  
الظهران

وسط مدينة  
الخبر

جسر الملك  
فهد





## اكتشف أزيان الظهران

ابدأ حياتك في أزيان الظهران، وحدات متنوعة تجمع بين التصميم العصري والخدمات المتكاملة التي تلبي احتياجاتك وتناسب طموحاتك.





مجتمع ينبض بالحياة











كل زاوية في أزيان الظهران تحكي قصة  
عن الراحة والجودة







شقق سكنية



تاون هاوس



فلل

## أنواع الوحدات



# نماذج الفلل





المور توضيحية لعرض الفكرة وقابلة للتعديل

## نموذج روفان

مساحة مسطح البناء	مساحة الأرض	المساحة البيعية
299.72 م <sup>2</sup>	تبدأ من 200 م <sup>2</sup>	251.550 م <sup>2</sup>

### نبذة عنه

روفان هو انعكاس للجمال والبساطة الراقية. تم تصميم هذه الفيلا لتلبية احتياجات العائلات الصغيرة والمتوسطة، تتميز بأربع غرف نوم مريحة وخمس دورات مياه عصرية، صالة المعيشة الواحدة تضي شعورًا بالانسجام، مع تصميم يركز على استغلال المساحات لتوفير الراحة والفخامة في آنٍ واحد

### المساحات

الدور الأرضي	111.550 م <sup>2</sup>
الدور الأول	109.375 م <sup>2</sup>
الدور العلوي	30.625 م <sup>2</sup>

### المميزات

- 4 غرف نوم
- 5 دورات مياه
- 1 غرف خادمة
- 1 غرفة غسيل

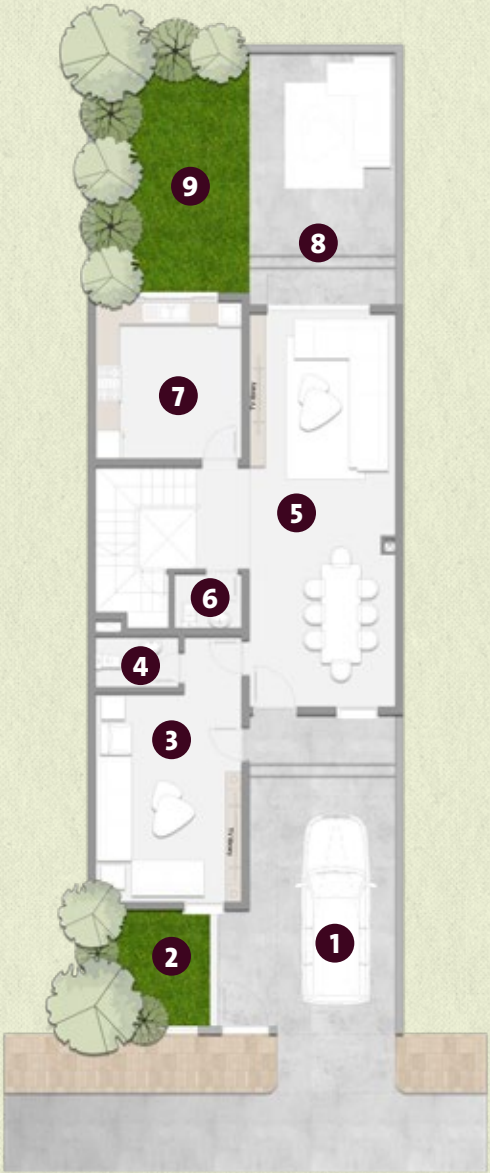




# الدور الأرضي

المساحة الكلية: 111.550 م²

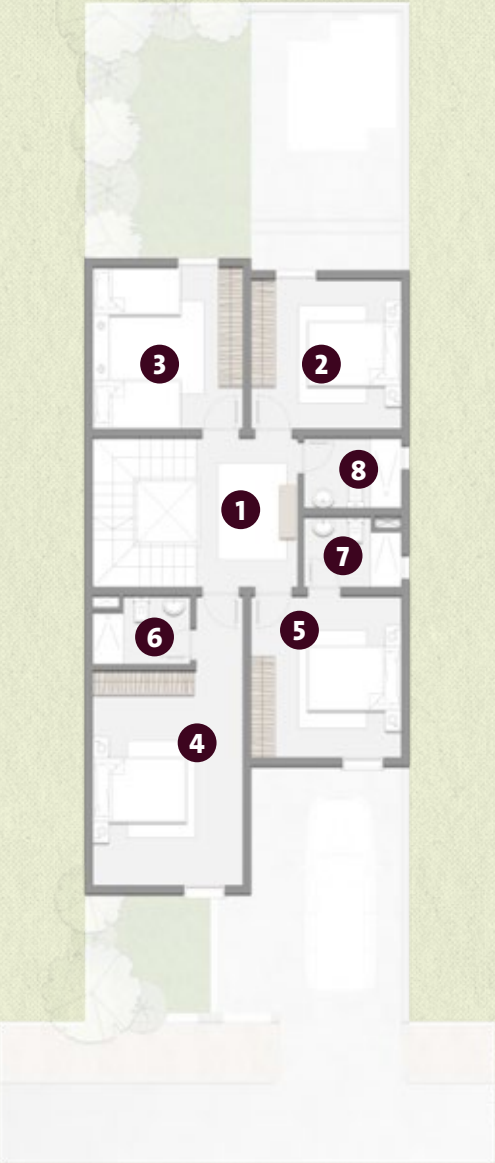
الرقم	البيان	المساحة (م²)
1	موقف السيارة	3.00X6.00
2	الحديقة الامامية	2.90X2.95
3	المجلس الرجال	3.70X5.30
4	دورة مياه المجلس	1.30X2.10
5	مدخل + صالة معيشة + الطعام	3.70X10.00
6	دورة مياه المعيشة	1.40X1.70
7	المطبخ	3.70X4.00
8	الجلسة الخارجية	3.70X5.20
9	الحديقة الخلفية	3.70X6.10



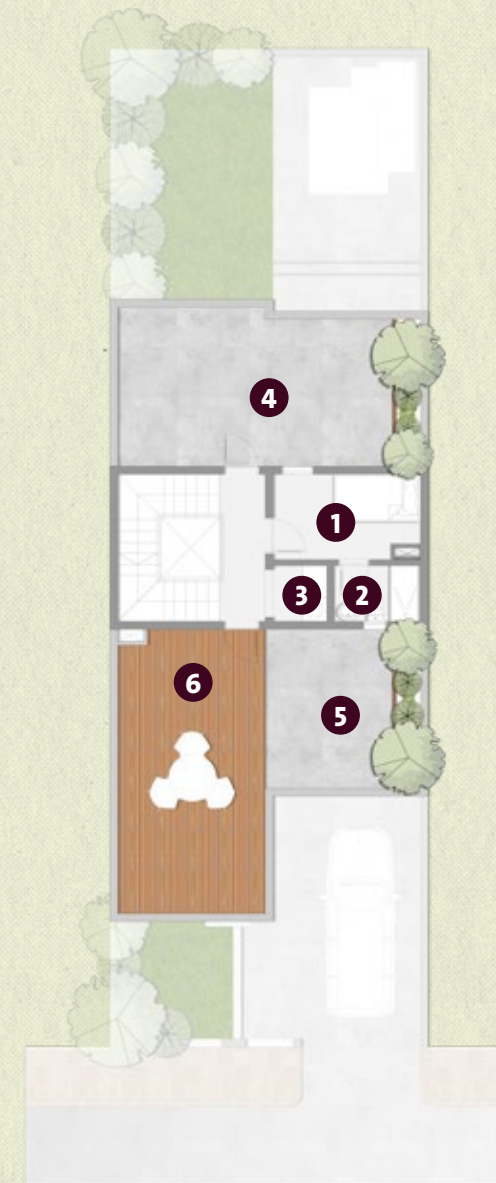
# الدور الأول

المساحة الكلية: 109.375 م²

الرقم	البيان	المساحة (م²)
1	صالة توزيع	2.50X3.70
2	غرفة النوم 1	3.70X3.70
3	غرفة نوم 2	3.70X4.00
4	غرفة نوم رئيسية 1	3.70X5.30
5	غرفة نوم رئيسية 2	3.70X4.00
6	دورة مياه غرفة رئيسية 1	1.70X2.40
7	دورة مياه غرفة رئيسية 2	1.75X2.40
8	دورة مياه 3	1.75X2.40







## الدور العلوي

المساحة الكلية: 30.625 م<sup>2</sup>

الرقم	البيان	المساحة (م <sup>2</sup> )
1	غرفة نوم خادمة	2.15X3.70
2	دورة مياه خادمة	1.40X2.40
3	غرفة غسيل	1.35X1.40
4	السطح	4.00X7.60
5	حديقة السطح	3.90X4.00
6	جلسة سطح	3.70X7.15





## نموذج إيوان

مساحة مسطح البناء	مساحة الأرض	المساحة البيعية
322.845 م <sup>2</sup>	تبدأ من 250 م <sup>2</sup>	251.550 م <sup>2</sup>

### نبذة عنه

إيوان يجسد مفهوم الفخامة العائلية، ويتميز بوجود صالتين معيشة توفران مساحات واسعة للاستمتاع مع العائلة أو استقبال الضيوف وأربع غرف نوم وخمسة دورات مياه وحديقة خارجية. بفضل تصميمها العصري، تجمع إيوان بين العملية والأناقة، مما يجعلها الخيار المثالي للأسر التي تبحث عن الراحة والمرونة.

### المساحات

الدور الأرضي	111.550 م <sup>2</sup>
الدور الأول	109.375 م <sup>2</sup>
الدور العلوي	30.625 م <sup>2</sup>

### المميزات

- 4 غرف نوم
- 5 دورات مياه
- 1 غرف خادمة
- 1 غرفة غسيل





## الدور الأرضي

المساحة الكلية: 111.550 م²

الرقم	البيان	المساحة (م²)
1	موقف السيارة	3.00X6.00
2	الحديقة الامامية	2.95X3.70
3	مدخل	1.90X2.65
4	المجلس الرجال	3.70X5.50
5	مغاسل المجلس	1.25X1.65
6	دورة مياة المجلس	1.30X1.65
7	صالة معيشة + الطعام	3.70X9.00
8	مغاسل المعيشة	1.50X1.70

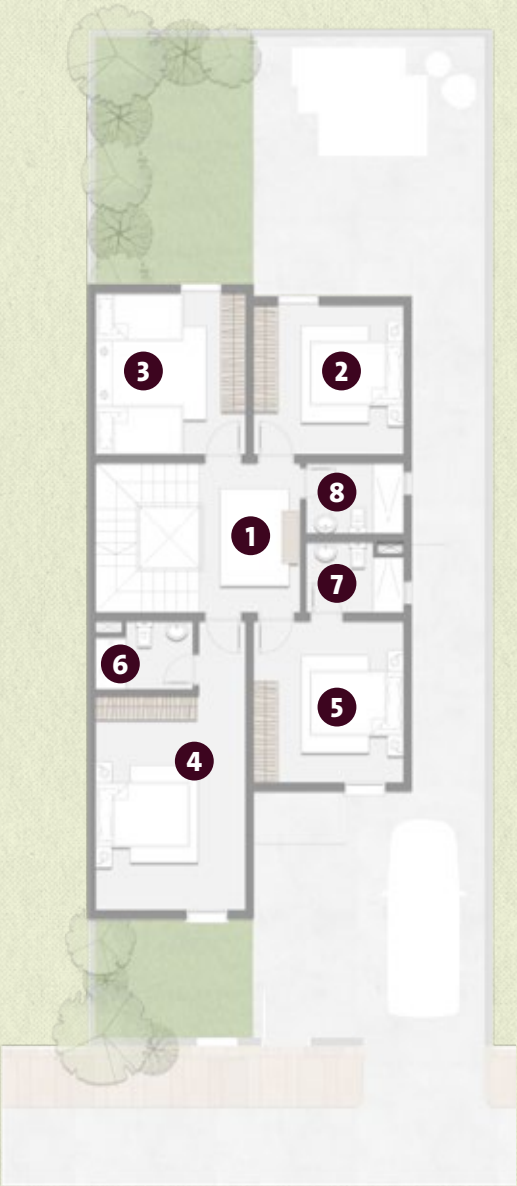
الرقم	البيان	المساحة (م²)
9	دورة مياة المعيشة	1.50X1.85
10	مستودع	1.00X2.25
11	المطبخ	3.70X4.00
12	الجلسة الخارجية	5.20X5.90
13	الحديقة الخلفية	3.70X6.10



## الدور الأول

المساحة الكلية: 109.375 م²

الرقم	البيان	المساحة (م²)
1	صالة توزيع	2.50X3.70
2	غرفة النوم 1	3.70X3.70
3	غرفة النوم 2	3.70X4.00
4	غرفة نوم رئيسية 1	3.70X5.30
5	غرفة نوم رئيسية 2	3.70X4.00
6	دورة مياة غرفة رئيسية 1	1.70X2.40
7	دورة مياة غرفة رئيسية 2	1.75X2.40
8	دورة مياة 3	1.75X2.40





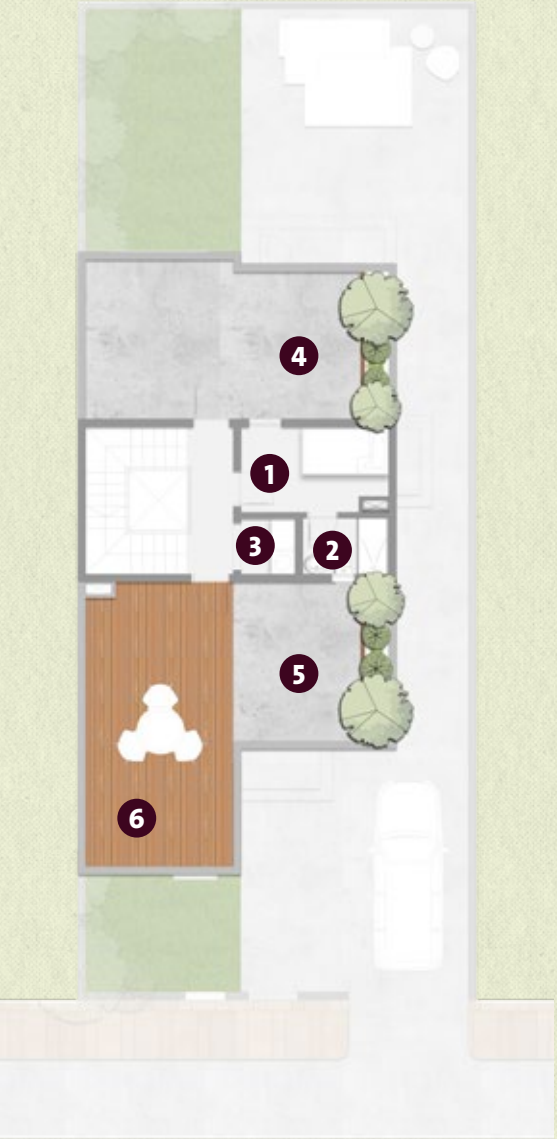


المور توضيحية لعرض الفكرة وقابلة للتعديل

نموذج إيوان

# الدور العلوي

المساحة الكلية: 30.625 م<sup>2</sup>



الرقم	البيان	المساحة (م <sup>2</sup> )
1	غرفة نوم خادمة	2.15X3.70
2	دورة مياة خادمة	1.40x2.40
3	غرفة غسيل	1.30X1.40
4	السطح	4.00X7.60
5	حديقة السطح	3.70X4.00
6	جلسة سطح	3.70X7.15





## نموذج مجدان

مساحة مسطح البناء	مساحة الأرض	المساحة البيعية
357.52 م <sup>2</sup> تبدأ من	250 م <sup>2</sup>	312.030 م <sup>2</sup>

### نبذة عنه

مجدان يعكس الفخامة الممزوجة بالرحابة في تصميم مثالي للأسر الكبيرة، مع ثلاث صالات معيشة توفر مساحات متعددة للاسترخاء أو الترفيه، بفضل تصميمها المتناعم والتوزيع المثالي للمساحات، يقدم مجدان بيئة منزلية تلبي كل احتياجات العائلة مع لمسة من الفخامة.

### المساحات

الدور الأرضي	129.245 م <sup>2</sup>
الدور الأول	127.070 م <sup>2</sup>
الدور العلوي	55.715 م <sup>2</sup>

### المميزات

- 5 غرف نوم
- 1 غرفة غسيل
- 8 دورات مياه



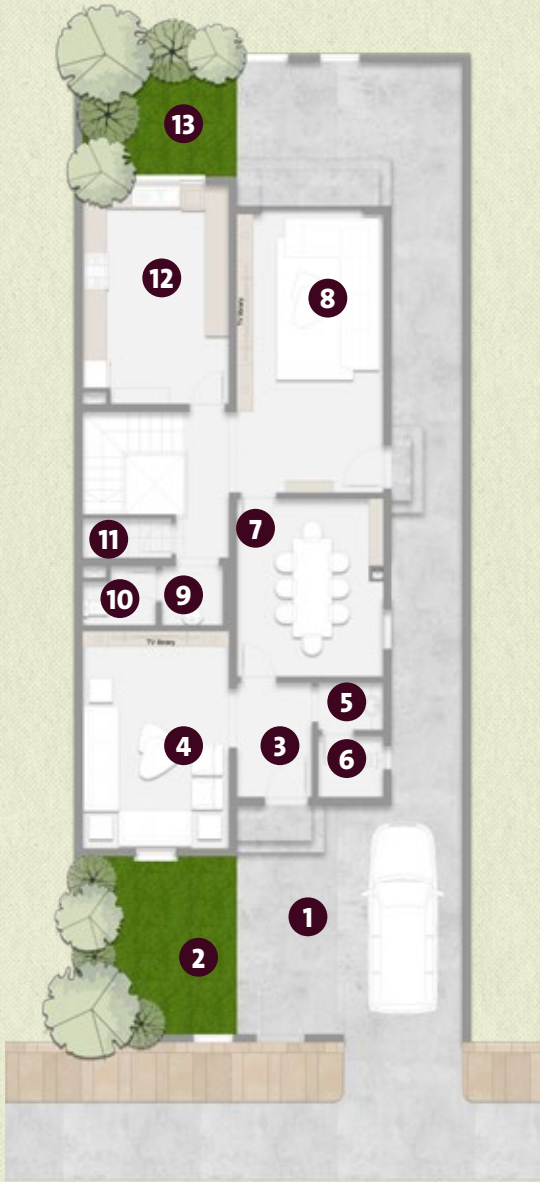


# الدور الأرضي

المساحة الكلية: 129.245 م²

الرقم	البيان	المساحة (م²)
1	موقف السيارة	3.00X6.00
2	الحديقة الامامية	3.70X4.50
3	مدخل	1.90X2.90
4	المجلس	3.70X5.50
5	مغاسل المجلس	1.20X1.65
6	دورة مياة المجلس	1.55X1.65
7	صالة الطعام	3.70X4.50
8	صالة المعيشة	3.70X7.05

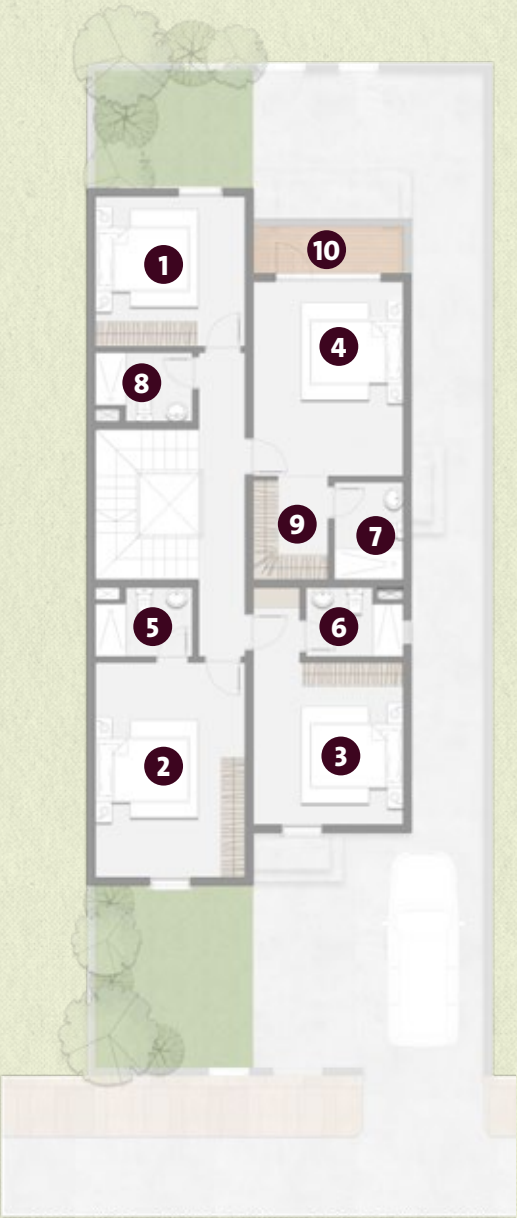
الرقم	البيان	المساحة (م²)
9	مغاسل المعيشة	1.50X1.55
10	دورة مياة المعيشة	1.50X1.85
11	مستودع	1.00X2.25
12	المطبخ	3.70X5.55
13	الحديقة الخلفية	2.90X3.70



# الدور الأول

المساحة الكلية: 127.070 م²

الرقم	البيان	المساحة (م²)
1	غرفة النوم	3.70X3.70
2	غرفة نوم رئيسية 1	3.70x5.30
3	غرفة نوم رئيسية 2	3.70x4.00
4	غرفة نوم رئيسية 3	3.70x4.80
5	دورة مياة غرفة رئيسية 1	1.70X2.40
6	دورة مياة غرفة رئيسية 2	1.70X2.40
7	دورة مياة غرفة رئيسية 3	1.70X2.40
8	دورة مياة	1.70X2.40
9	غرفة ملابس	1.85X2.45
10	تراس	1.15X3.70







# الدور العلوي

المساحة الكلية: 55.715 م²



الرقم	البيان	المساحة (م²)
1	غرفة النوم	3.70X3.70
2	دورة مياه	1.70X2.40
3	غرفة نوم خادمة	2.10X3.70
4	دورة مياه	1.75x2.00
5	غرفة غسيل	1.80X2.00
6	سطح 1	5.55X7.60
7	سطح 2	3.70X3.95
8	سطح 3	2.75X3.70





## نموذج رونق

مساحة مسطح البناء	مساحة الأرض	المساحة البيعية
364.53 م <sup>2</sup>	تبدأ من 250 م <sup>2</sup>	342.200 م <sup>2</sup>

### نبذة عنه

رونق يجسد الأناقة المتجددة، يوفر تصميمه العصري أجواءً من الفخامة، لكل زاوية من المنزل، تناسب هذه الفيلا العائلات الكبيرة التي تبحث عن تصميم يوفر الراحة والتوازن مع مساحات رحبة تتيح للجميع الشعور بالاستقلالية.

### المساحات

الدور الأرضي	144.330 م <sup>2</sup>
الدور الأول	142.155 م <sup>2</sup>
الدور العلوي	55.715 م <sup>2</sup>

### المميزات

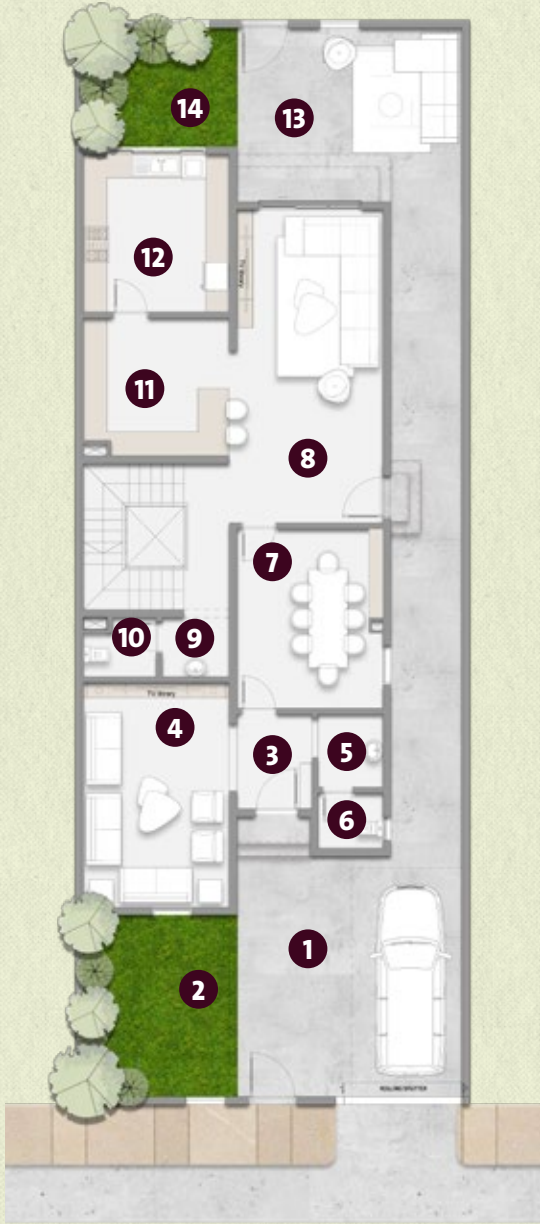
غرف نوم	5	دورات مياه	8	غرفة غسيل	1	غرفة خادمة	1
---------	---	------------	---	-----------	---	------------	---





# الدور الأرضي

المساحة الكلية: 144.330 م<sup>2</sup>



الرقم	البيان	المساحة (م <sup>2</sup> )
9	مغاسل المعيشة	1.50X1.70
10	دورة مياة المعيشة	1.50X1.85
11	المطبخ المفتوح	3.50X3.70
12	المطبخ المغلق	3.70X4.00
13	الجلسة الخارجية	3.20X5.90
14	الحديقة الخلفية	3.00X3.70

الرقم	البيان	المساحة (م <sup>2</sup> )
1	موقف السيارة	3.00X6.00
2	الحديقة الامامية	3.70X4.60
3	مدخل	1.90X2.40
4	المجلس الرجال	3.70X5.70
5	مغاسل المجلس	1.65X1.85
6	دورة مياة المجلس	1.40X1.65
7	صالة الطعام	3.70X4.55
8	صالة المعيشة	3.70X7.95

# الدور الأول

المساحة الكلية: 142.155 م<sup>2</sup>



الرقم	البيان	المساحة (م <sup>2</sup> )
9	غرفة ملابس 3	1.85X2.45
10	غرفة ملابس 4	1.95X2.40
11	تراس خارجي	1.60X3.70

الرقم	البيان	المساحة (م <sup>2</sup> )
1	غرفة نوم رئيسية 1	3.70X5.50
2	غرفة نوم رئيسية 2	3.70X4.00
3	غرفة نوم رئيسية 3	3.70X5.80
4	غرفة نوم رئيسية 4	3.70X3.70
5	دورة مياة غرفة رئيسية 1	1.70X2.40
6	دورة مياة غرفة رئيسية 2	1.70X2.40
7	دورة مياة غرفة رئيسية 3	1.70X2.40
8	دورة مياة غرفة رئيسية 4	1.70X2.40





المصور توضيحية لعرض الفكرة وقابلة للتعديل



نموذج رونق

## الدور العلوي

المساحة الكلية: 55.715 م<sup>2</sup>

الرقم	البيان	المساحة (م <sup>2</sup> )
1	غرفة النوم	3.70X3.70
2	دورة مياه	1.70X2.40
3	غرفة نوم خادمة	2.10X3.70
4	دورة مياه	1.75x2.00
5	غرفة غسيل	1.80X2.00
6	سطح 1	7.60X7.65
7	سطح 2	3.70X3.95
8	سطح 3	2.95X3.70





## نموذج مقام

مساحة مسطح البناء	مساحة الأرض	المساحة البيعية
397.56 م <sup>2</sup>	تبدأ من 275 م <sup>2</sup>	354.980 م <sup>2</sup>

### نبذة عنه

مقام هو خيار الفخامة المثلى، مع تصميم يعكس أعلى معايير الجودة والراحة، يوفر مقام خمس غرف نوم واسعة وتوسع دورات مياه، إلى جانب ثلاث صالات معيشة تمنح كل فرد من أفراد الأسرة مساحته الخاصة.

### المساحات

الدور الأرضي	157.290 م <sup>2</sup>
الدور الأول	141.975 م <sup>2</sup>
الدور العلوي	55.715 م <sup>2</sup>

### المميزات

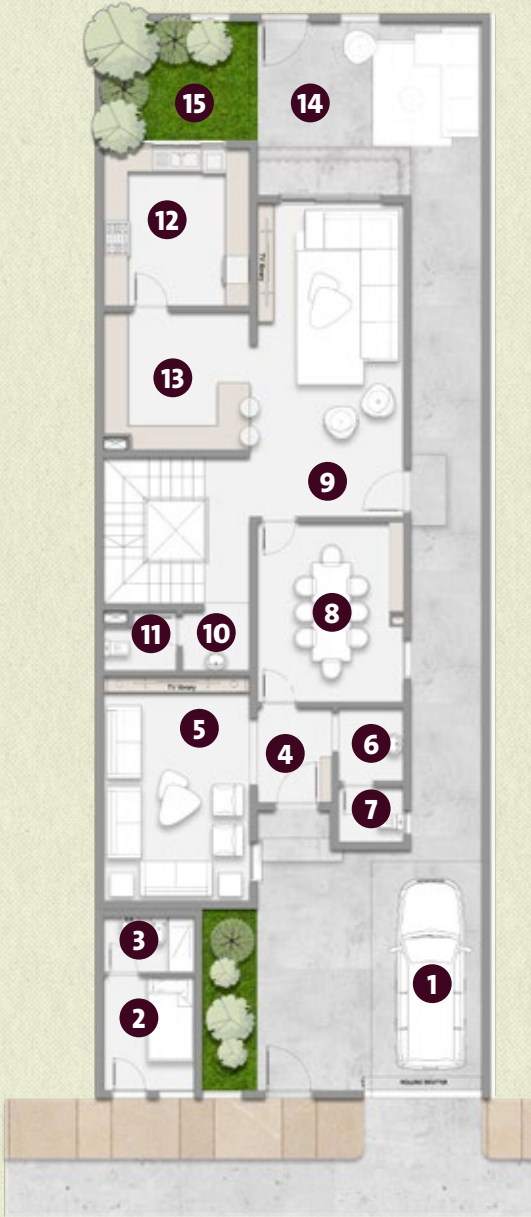
5	9	1	1
غرف نوم	دورات مياه	مطبخ مفتوح	مطبخ مغلق
1	1	1	1
غرفة خادمة	غرفة غسيل	غرفة سائق	





# الدور الأرضي

المساحة الكلية: 157.290 م<sup>2</sup>

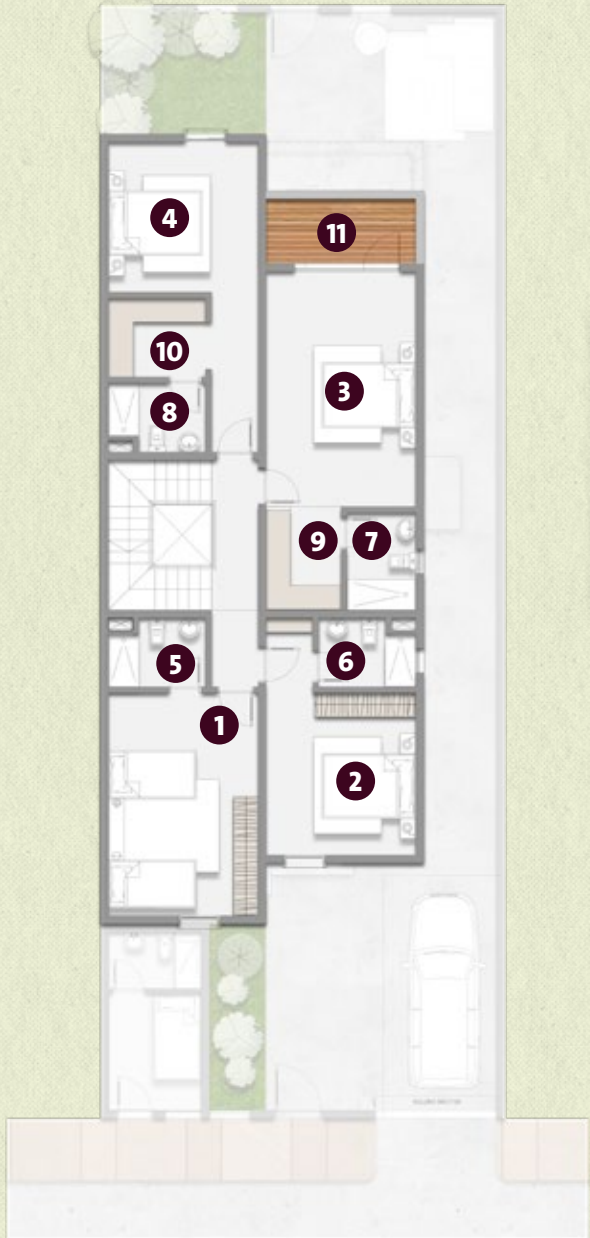


الرقم	البيان	المساحة (م <sup>2</sup> )
9	صالة المعيشة	3.70X7.95
10	مغاسل المعيشة	1.50X1.70
11	دورة مياة المعيشة	1.50X1.85
12	مطبخ مغلق	3.70X4.00
13	مطبخ مفتوح	3.50X3.70
14	الجلسة الخارجية	3.20X5.90
15	الحديقة الخلفية	3.00X3.70

الرقم	البيان	المساحة (م <sup>2</sup> )
1	موقف السيارة	3.00X6.00
2	غرفة السائق	2.30X2.90
3	دورة مياة	1.40X2.30
4	مدخل	1.90X2.40
5	المجلس الرجال	3.70X5.70
6	مغاسل المجلس	1.65X1.85
7	دورة مياة المجلس	1.40X1.65
8	صالة الطعام	3.70X4.55

# الدور الأول

المساحة الكلية: 141.975 م<sup>2</sup>



الرقم	البيان	المساحة (م <sup>2</sup> )
9	غرفة ملابس 3	1.85X2.45
10	غرفة ملابس 4	1.95X2.40
11	تراس خارجي	1.60X3.70

الرقم	البيان	المساحة (م <sup>2</sup> )
1	غرفة نوم رئيسية 1	3.70X5.50
2	غرفة نوم رئيسية 2	3.70X4.00
3	غرفة نوم رئيسية 3	3.70X5.80
4	غرفة نوم رئيسية 4	3.70X3.70
5	دورة مياة غرفة رئيسية 1	1.70X2.40
6	دورة مياة غرفة رئيسية 2	1.70X2.40
7	دورة مياة غرفة رئيسية 3	1.70X2.40
8	دورة مياة غرفة رئيسية 4	1.70X2.40



# الدور العلوي

المساحة الكلية: 55.715 م²

الرقم	البيان	المساحة (م²)
1	غرفة النوم	3.70X3.70
2	دورة مياة	1.70X2.40
3	غرفة نوم خادمة	2.10X3.70
4	دورة مياة	1.75x2.00
5	غرفة غسيل	1.80X2.00
6	سطح 1	7.60X7.65
7	سطح 2	3.70X3.95
8	سطح 3	2.95X3.70





# نماذج الشقق





## نموذج عالية

أسلوب حياة يجمع بين الرقي والراحة

يقدم نموذج عالية تجربة سكنية متكاملة حيث تتناغم الرقي مع العملية، مما يمنحك بيئة مثالية للحياة اليومية. يضم النموذج 1134 وحدة سكنية بتصاميم حديثة تلبي احتياجات العائلة وتوفر أجواء تنبض بالراحة والجمال.

نماذج  
مختلفة

شقة  
سكنية 1134 06

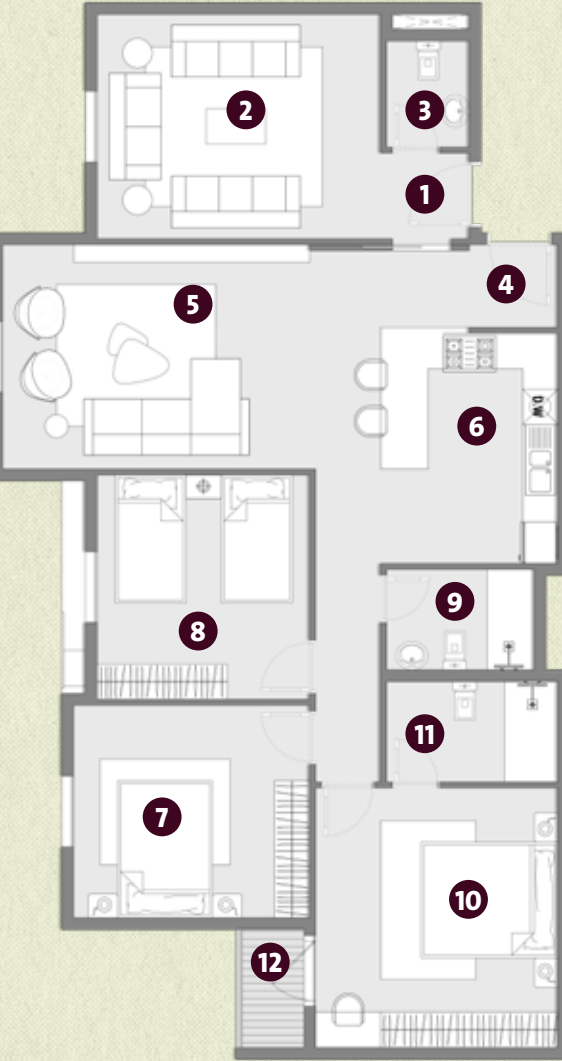


عالية 01

المساحة الكلية: 139.00 - 141.00 م<sup>2</sup>

الرقم	البيان	المساحة (م <sup>2</sup> )
1	مدخل رجال	1.45X1.50
2	مجلس رجال	3.80X5.20
3	دورة مياة مجلس رجال	1.40X1.80
4	مدخل معيشة	1.40X3.00
5	صالة معيشة	3.80X6.40
6	المطبخ	3.00X3.90
7	غرفة النوم 1	3.60X4.00
8	غرفة النوم 2	3.40X3.80

الرقم	البيان	المساحة (م <sup>2</sup> )
9	دورة مياة	1.70X2.50
10	غرفة نوم رئيسية	4.10X4.40
11	دورة مياة رئيسية	1.70X2.90
12	تراس	1.05X2.00

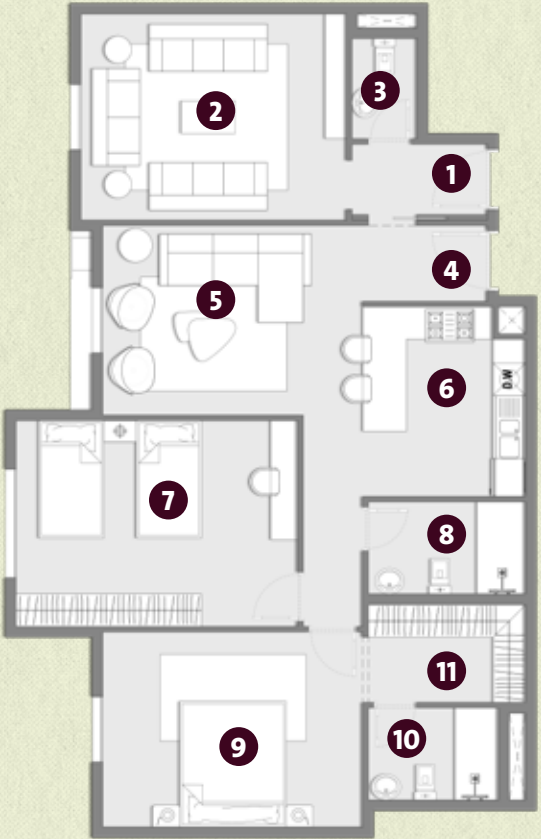


عالية 02

المساحة الكلية: 121.26 م<sup>2</sup>

الرقم	البيان	المساحة (م <sup>2</sup> )
1	مدخل رجال	1.40X2.50
2	مجلس رجال	3.80X4.90
3	دورة مياة مجلس رجال	1.20X1.85
4	مدخل معيشة	1.40X2.30
5	صالة معيشة	3.50X4.60
6	المطبخ	3.00X3.50
7	غرفة نوم 1	3.80X5.20
8	دورة مياة 1	1.70X2.90

الرقم	البيان	المساحة (م <sup>2</sup> )
9	غرفة نوم رئيسية	3.60X4.80
10	دورة مياة رئيسية	1.70X2.40
11	غرفة تبديل الملابس	1.80X2.90

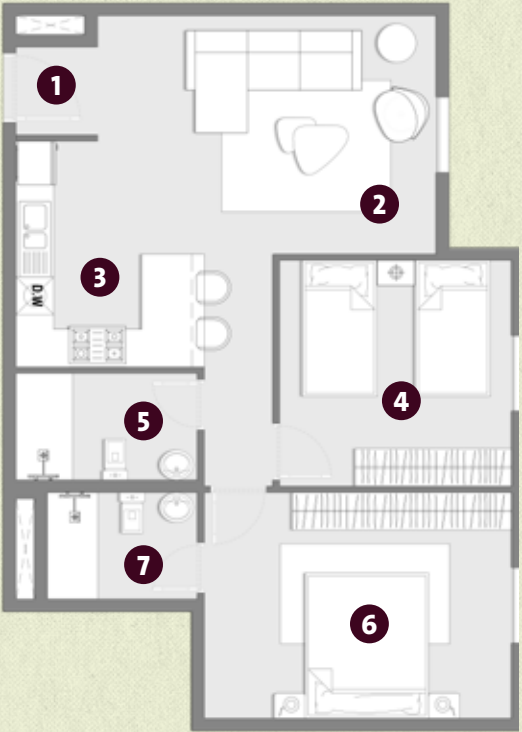




عالية 03

المساحة الكلية: 82.220 م²

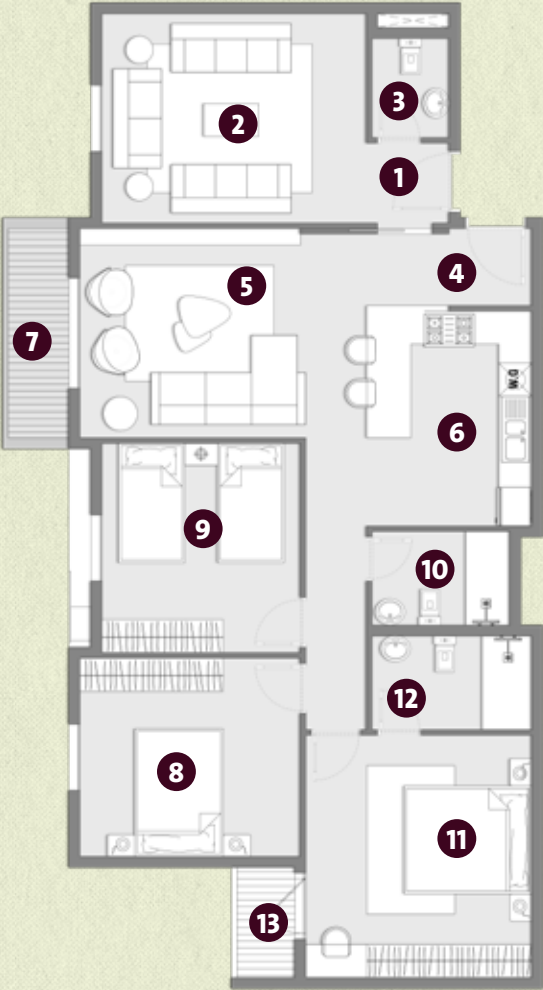
الرقم	البيان	المساحة (م²)
1	مدخل معيشة	1.30X1.40
2	صالة معيشة	3.80X5.40
3	المطبخ	3.00X3.60
4	غرفة النوم	3.60X3.70
5	دورة مياة	1.70X2.90
6	غرفة نوم رئيسية	3.60X4.90
7	دورة مياة رئيسية	1.70X2.40



عالية 04

المساحة الكلية: 139.00 - 141.00 م²

الرقم	البيان	المساحة (م²)
1	مدخل رجال	1.45X1.50
2	مجلس رجال	3.80X5.20
3	دورة مياة مجلس رجال	1.40X1.80
4	مدخل معيشة	1.40X3.00
5	صالة معيشة	3.80X5.20
6	المطبخ	3.00X3.90
7	تراس	1.10X3.80
8	غرفة النوم 1	3.60X4.00

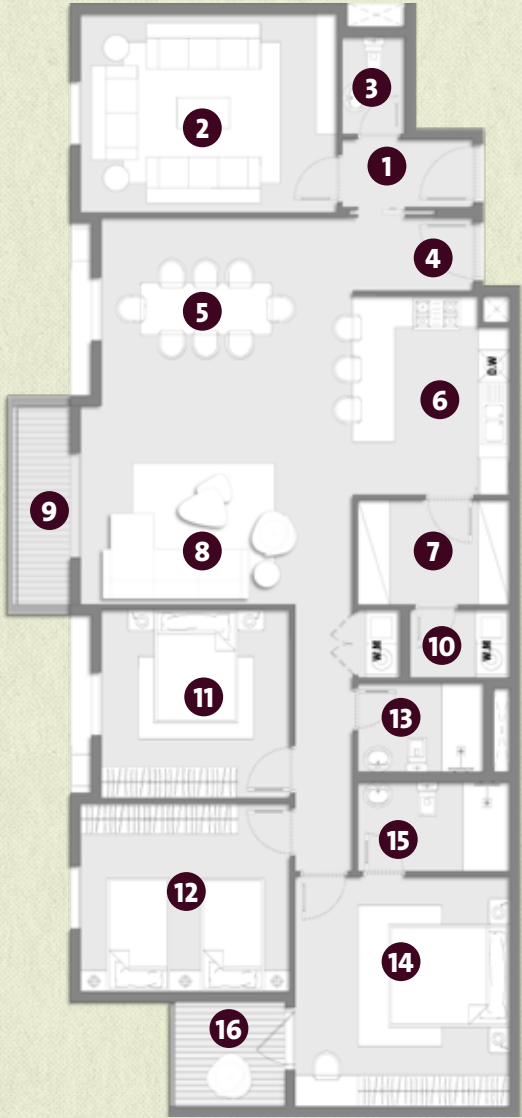


الرقم	البيان	المساحة (م²)
9	غرفة النوم 2	3.40X3.80
10	دورة مياة	1.70X2.50
11	غرفة نوم رئيسية	4.10X4.40
12	دورة مياة رئيسية	1.70X2.90
13	تراس	1.05X2.00



## عالية 05

المساحة الكلية: 168.00 - 173.00 م<sup>2</sup>



الرقم	البيان	المساحة (م <sup>2</sup> )
9	تراس	1.10X3.90
10	غرفة غسيل	1.30X1.90
11	غرفة النوم 1	3.40X3.60
12	غرفة النوم 2	3.60X4.00
13	دورة مياة 1	1.70X2.40
14	غرفة نوم رئيسيه	4.10X4.40
15	دورة مياة رئيسيه	1.70X2.90
16	تراس	2.00X2.50

الرقم	البيان	المساحة (م <sup>2</sup> )
1	مدخل رجال	1.40X2.50
2	مجلس رجال	3.80X4.90
3	دورة مياة مجلس رجال	1.20X1.85
4	مدخل معيشة	1.40X2.30
5	صالة الطعام	3.50X4.60
6	المطبخ	3.00X3.80
7	مستودع	2.00X2.90
8	صالة معيشة	3.80X5.20

## عالية 06

المساحة الكلية: 113.007 م<sup>2</sup>



الرقم	البيان	المساحة (م <sup>2</sup> )
9	غرفة نوم رئيسيه	4.20X4.40
10	دورة مياة رئيسيه	1.70X2.90
11	تراس	1.10X4.10

الرقم	البيان	المساحة (م <sup>2</sup> )
1	مدخل معيشة	1.30X1.35
2	صالة معيشة	3.80X5.40
3	دورة مياة صالة معيشة	1.20X1.85
4	صالة الطعام	3.60X3.70
5	تراس	1.10X3.50
6	المطبخ	3.00X3.60
7	غرفة النوم	3.60X3.70
8	دورة مياة	1.70X2.40



# الضمانات



10 سنوات على الهيكل الإنشائي



سنة واحدة على أعمال الشبكة



10 سنوات على أعمال العزل



يتم تنفيذ المشروع تحت إشراف مباشر من NHC



سنة واحدة على أعمال الكهرباء



جميع مواصفات المواد مطابقة للهيئة السعودية للمواصفات



## عن NHC

تفخر NHC بتطويرها وجهات تمنح الجميع حياة أفضل اليوم وغداً. لذلك نحن لا نحقق معايير الجودة المعتادة فحسب، بل نتخطاها إلى مستوى أعلى.

منذ عام 2016 انطلقنا في رحلة بناء بنية تحتية مستدامة لضواح تنبض بالحياة وفضاءات عمرانية تعيد صياغة فن عيش الحياة. تحيط وجهاتنا السكان والزوار بمختلف أبعاد الحياة السلسة، وذلك من خلال التخطيط المدروس لمواقع المرافق الهامة على بعد دقائق، كمراكز التسوق والمساحات الخضراء في خطوة لإثراء ملامح الحياة وأنماطها المتنوعة في كل يوم.

تحرص NHC في كل ما تبنيه على تنمية ازدهار عمراني ينعم فيه الفرد والعائلات بالرخاء وإحداث نقلة ترتقي بتجربتهم وتقبل بهم على الغد باستثمار ينمي قيمته على مدى الأعوام.





## عن التطوير الشامل

شركة التطوير الشامل للتطوير العقاري بدأت رحلتها في عام 2020 م، وحققت منذ ذلك الحين إنجازات باهرة في مجال التطوير العقاري في المملكة العربية السعودية.

تضم الشركة أكثر من 6,100 وحدة سكنية في مواقع استراتيجية، مع الالتزام بتحقيق معايير عالمية للجودة والتميز في كل مشاريعها. وتبلغ القيمة الإجمالية للمشاريع 6 مليار ريال سعودي، مما يُبرز التزام الشركة بتوفير بيئة سكنية مريحة تحقق رفاهية الأسرة السعودية.

باستخدام أحدث الأساليب الهندسية والتقنيات المبتكرة، تحرص الشركة على تقديم معايير جديدة للجودة في القطاع العقاري، مع التركيز على البيئة السكنية المريحة والمساحات الخضراء. كما تسعى الشركة لدعم رؤية المملكة 2030 بإنشاء مشاريع تُسهم في زيادة نسبة التملك وتحسين جودة الحياة.





